



Punto Sur es un corredor comercial y un punto de encuentro comunitario único en su clase en todo México. Es ahora una zona urbana que funciona como el primer núcleo descentralizador al sur de la Zona Metropolitana de Guadalajara (ZMG) en Tlajomulco de Zuñiga.

Este nuevo complejo urbano comprende; una zona habitacional, un corredor comercial con tiendas ancla —7 de las nueve cadenas de Inditex además de Innovasport y Cinopolis— y un proyecto urbano de paisaje que instaló 300 árboles de talla grande desde el arranque del proyecto, una plaza pública y un andador que complementados con un Hotel de la cadena Aloft y espacios de oficinas en conjunto suman 127,500 metros cuadrados, y que sumados a la zona habitacional alcanzan 370,800.00 metros cuadrados.

La principal característica, es que el diseño de todo el complejo, además de que gira en torno al espacio público, está dado en función de generar una sustentabilidad social y que dicha dinámica social duplicó el valor de su tierra en cuatro meses. Además redujo el tiempo de absorción y propició las condiciones para que surgiera un distrito comercial de alta plusvalía.

PUNTO SUR

BARJ43

Nombre de la obra: **PUNTO SUR**
 Clasificación: **DISEÑO URBANO**
 Lugar de la obra: **GUADALAJARA, JALISCO**
 Año: **2020**

L1

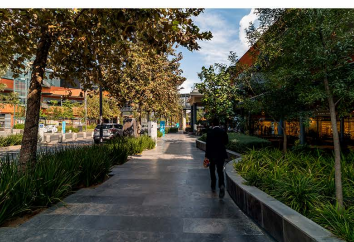
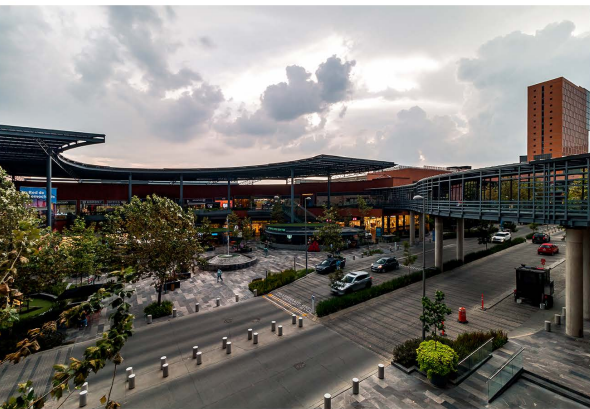
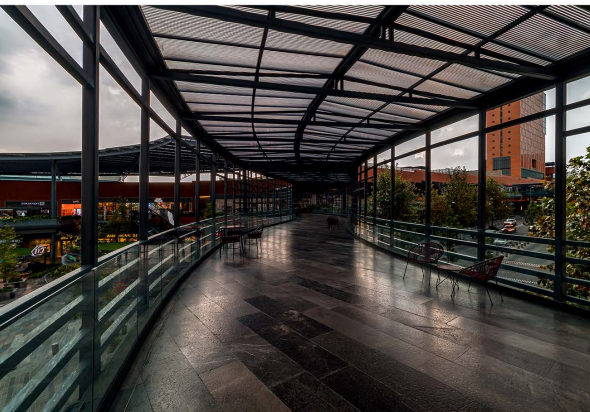
PUNTO SUR



A una estrategia comercial y de paisaje, se suma una estrategia estética. La vista de la nueva calle —Paseo Punto Sur— de oriente a poniente, remata en una colina protegida como reserva territorial del bosque de La Primavera. Es de aquí de donde surge el concepto principal, el de permitir que el bosque en términos de diseño, postergara su esencia a lo largo de la nueva vialidad. El diseño de este concepto se trasladó a un piso que permite la entrada y salida de una vegetación diseñada para tener una apariencia más natural y orgánica.



A lo anterior, se suman el diseño de bolardos, bancas y vialetas que acompañan una línea de cientos de sicomoros plantados estratégicamente para no interrumpir la visual, pero sí para ser uno de los ejes verdes de la calle y proveer de sombra para un paseo cómodo de los usuarios. El Plan Maestro contempla dos obeliscos para enmarcar el conjunto, ambos creados por el colectivo austriaco Gelitín, que otorgan un aspecto artístico cultural al conjunto los obeliscos además, funcionan como referencia al peatón como dos hitos útiles para que a golpe de vista se pueda dimensionar la longitud del paseo. Con estas estrategias, todo el complejo trabajando en conjunto—vialidad, paisaje, templo, plaza, viviendas y comercio—, es una propuesta para un punto de encuentro pionero de sustentabilidad social para las metrópolis de México.



BARJ43

Nombre de la obra: **PUNTO SUR**
Clasificación: **DISEÑO URBANO**
Lugar de la obra: **GUADALAJARA, JALISCO**
Año: **2020**

L2

La idea inicial de una vialidad con Strip Malls a pie de calle y paisaje de automóviles estacionados, se convirtió en una calle que alberga una plaza con un templo en el más prominente de los predios que no requería ser donado. Adicionalmente, un complejo comercial se desplanta entre un paisaje atractivo sin autos, en una calle que facilita el tránsito peatonal.

Finalmente, en este contexto, marcas internacionales exhiben sus mercancías en aparadores a pie de banquetas públicas y en pisos superiores se encuentra vivienda, un hotel, oficinas compartidas de la marca WeWork y cines. La idea de los aparadores de tiendas a pie de calle rompe la tendencia de centros comerciales envolventes, y retoma una tipología comercial típica de las ciudades consolidadas que todos hemos disfrutado durante las vacaciones. Todo esto ofrece al mercado de los suburbios de las grandes ciudades una experiencia diversificada y una interacción social con un sentido de comunidad.

