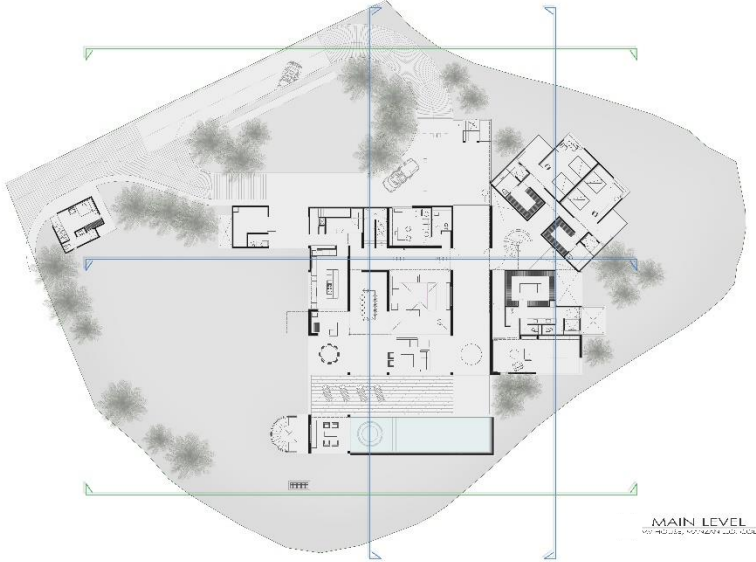


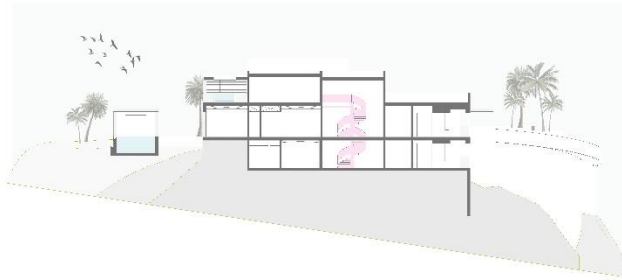
La posición privilegiada del terreno, localizado en la cima del desarrollo "La Punta", provee a esta residencia de vistas panorámicas inigualables de las dos bahías sobre las que se asienta el puerto de Manzanillo. La puesta de sol jugó también un papel importante que influyó en determinar la orientación de la casa, ubicada sobre la costa del Pacífico mexicano. La combinación de estos factores fue el "leitmotiv" que rige todo el diseño.

El conjunto está compuesto por diversos volúmenes, realizados en concreto, acabados en fina textura, y con techos siempre planos. El diseño rompe su ortogonalidad en el vestíbulo de las áreas privadas, de planta triangular, iluminado mediante un domo de cristal y dos elementos de alabastro traslúcido. Allí se ubica una elegante escalera helicoidal -pieza de alto impacto visual por su forma y color- que comunica a los tres niveles.

Otros detalles para resaltar son los elementos metálicos de celosías, pórticos y balcones, pintados en gris, contrastando con el blanco de los muros, también el pabellón del jardín, con su sala de estar, cuyo techo se proyecta sobre el spa de la alberca "infinita", que surge desde ese punto. Finalmente, la gran loggia de acceso a la casa desemboca en la terraza principal, rematada visualmente en un péndulo de mármol, con la bahía de Santiago de fondo.

Dicho péndulo produce anualmente un “eclipse” solar durante al ocaso del solsticio de invierno, cuando la sombra que proyecta es paralela a los ejes transversales del conjunto.





CROSS SECTION 2  
NO. 02.36.12202011.01.001



